

Fitting

Fittings & Connectors

Fitting, Raccords & Tubes

Fitting

Łączniki i Konektory

Nuestras piezas de fitting están inyectadas bajo unas normas muy estrictas de fabricación y los cuerpos se unen mediante soldadura por ultrasonidos, asegurando una perfecta unión entre ambas partes, sin presentar rebabas ni los típicos rebordes de las juntas de unión mal alineadas, lo cual garantiza una conexión hermética en las boquillas.

Todas nuestras piezas Luer de fitting presentan las boquillas cónicas inyectadas conforme al estándar ISO 594-1 e ISO 594-2 para boquillas Luer de conicidad 6%. Esto ayuda a asegurar su compatibilidad con todas las demás conexiones Luer que hayan sido inyectadas conforme al mismo nivel de exigencia. Las piezas de fitting Luer Lock se comprueban con presiones de trabajo de hasta 125 P.S.I. Es la solución perfecta para los requerimientos habituales del transporte de fluidos y gases de análisis químicos. Reúne la mayoría de requisitos sanitarios: fácil limpieza, transparencia, resistencia al impacto, etc.

Ofrecemos seis combinaciones de materiales / membranas cubriendo una amplia gama de resistencias químicas y físicas. Consulte nuestra tabla de propiedades.

All our fitting parts are moulded under very strict production norms, and the bodies are joined by means of ultrasonic welding. This means that every sealing surface on each barb is seamless all the way around, due to the lack of a parting line, eliminating flash or mould mismatch, and helps to ensure a leak-proof seal with each use.

All our Luer Fittings feature conical tapers moulded to ISO 594-1, and ISO 594-2 Standards for 6% Luer tapers. This helps to ensure compatibility with all other Luer moulded to the same high standard. Locking Luer Fittings are pressure tested up to 125 P.S.I. It is the perfect solution for the ordinary flow requests of chemical laboratories. Complies with the majority of the sanitary requirements: easy cleaning, transparency, high impact strength, etc.

We provide six combinations of materials/diaphragms covering a broad range of chemical and physical resistance. See our table of properties.

Llaves de paso Luer de 1 vía/1-way Luer Stopcocks

Llaves de paso Luer de 1 vía, con 2 conexiones, para uso en fluidos y gases a baja presión. Idóneo para aplicaciones de vacío con presiones de hasta 50 PSI. La maneta gira 360° posicionándose cada 90°. La maneta también puede ir codificada por colores para una fácil identificación en ensamblajes o procesos, o para identificar el contenido de las diferentes líneas. Materiales de ingeniería: PC (Policarbonato), HDPE (Polietileno de Alta Densidad). El color base de la maneta es blanco, para solicitar la pieza en otros colores por favor **contacte con nuestro Dpto. Comercial.** /1-way Luer Stopcocks with 2 connections for fluids or gases at low pressure. Optimal for vacuum applications with pressures up to 50 PSI. The handle has a 360° movement with blocking positions every 90°. Engineering grade materials: PC (Polycarbonate), HDPE (High Density Polyethylene). The handle color is white, for other colors please contact our Sales Dpt.

AVIA

AVIAF

AVIAG

AVIAH

AVIAI

AVIAJ

Fitting
Fittings

Material: Cuerpo / Body: PC - Maneta / Handle: HDPE

Color: Cuerpo / Body: Transparent - Transparent - Maneta / Handle: Blanco / Azul / Amarillo / Verde / Rojo / Negro - White / Blue / Yellow / Green / Red / Black

Llaves de paso pequeña Luer de 1 vía/Small 1-way Luer Stopcocks

Llaves de paso Luer de 1 vía, de reducidas dimensiones, con 2 conexiones, para uso en fluidos y gases a baja presión. Idóneo para aplicaciones de vacío con presiones de hasta 50 PSI. La maneta gira 360° posicionándose cada 90°. El material PVDF (Polifluoruro de Vinilideno - Kynar) ofrece un amplio rango de resistencia a productos químicos, gases y ozono, consulte el apartado de características técnicas de materiales. Small 1-way Luer Stopcocks with 2 connections for fluids or gases at low pressure. Optimal for vacuum applications with pressures up to 50 PSI. The handle has a 360° movement with blocking positions every 90°. PVDF (Polyvinylidene Fluoride - Kynar) material offers a wide range of chemical, gas and ozone resistance, see the materials technical specifications table.

AVIAD

AVIAA

AVIAB

AVIAC

AVIAE

ADV

Material: Cuerpo y maneta / Body and handle: PVDF

Color: Negro - Black

Llaves de paso Luer de 4 vías/4-way Luer Stopcocks

Llaves de paso luer de 4 vías, con 3 conexiones, para uso en fluidos y gases a baja presión. Idóneo para aplicaciones de vacío con presiones hasta 50 PSI. La maneta gira 360° posicionándose cada 90°. Usamos materiales de ingeniería: PC (Policarbonato), HDPE (Polietileno de Alta Densidad). El color base es blanco. Para solicitar la pieza en otros colores, por favor contacte con nuestro Dpto. Comercial. 4-way Luer Stopcocks with 3 connections for fluids or gases at low pressure. Optimal for vacuum applications with pressures up to 50 PSI. The handle has a 360° movement with blocking positions every 90°. We use engineering grade materials: PC (Polycarbonate), HDPE (High Density Polyethylene). Base color is white. To order the piece in other colors please contact our Sales Dpt.

AVIO

AVIOA

AVIOB

AVIOC

AVIOD

AVIOE

AVIOF

AVIOG

AVIOH

AVIOI

AVIOJ

AVIOK

AVIOL

AVIOM


AVION

AVIOO

AVIOP

AVIOQ

 Fitting
Fittings

 Material: Cuerpo / Body: PC / Maneta / Handle: HDPE

Color: Cuerpo: Transparente / Maneta: Blanco / Azul / Amarillo / Verde / Rojo / Negro - Body: Transparent / Handle: White / Blue / Yellow / Green / Red / Black

Accesorios y conectores para llaves de paso/Luer connectors & accessories

Todos nuestros conectores para llaves de paso presentan las boquillas cónicas inyectadas conforme a estándar ISO 594-1 e ISO 594-2 para boquillas Luer de conicidad 6%. Esto ayuda a asegurar su compatibilidad con todas las demás conexiones Luer que hayan sido inyectadas conforme al mismo nivel de exigencia. Los cierres de nuestros productos fitting se comprueban con presiones de trabajo de hasta 125 P.S.I. Es la solución perfecta para los requerimientos habituales del transporte de fluidos y gases de análisis químicos. Reúne la mayoría de requisitos sanitarios: fácil limpieza, transparencia, resistencia al impacto, etc. All our Luer connectors feature conical tapers moulded to ISO 594-1, and ISO 594-2 Standards for 6% Luer tapers. This helps to ensure compatibility with all other Luer moulded to the same high standard. Locking Luer Fittings are pressure tested up to 125 P.S.I. It is the perfect solution for the ordinary flow requests of chemical laboratories. Complies with the majority of the sanitary requirements: easy cleaning, transparency, high impact strength, etc.

ACFF

ACFF

APG

APH

ADX

ACMFL

ATG

ADY

AML

APA

ACMF

ACFL

APB

APC

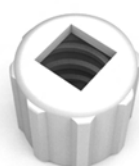
APD

APE

APF

AFL

ATP

ADZ

ATZ

API

APJ


Material: PA66 UL94V2 / PP / PC

Color: Natural / Transparente - Natural / Transparent



Válvulas antirretorno unidireccionales/Barbed check valves

Válvulas antirretorno unidireccionales para líquidos y gases se pueden utilizar en cualquier posición, con una respuesta inmediata a cambios de presión mínimos. Para certificar la calidad de cada lote de Válvulas, las membranas se comprueban diariamente con presiones de 1 a 150 P.S.I. Fabricadas con tecnología "Premium Grade", las boquillas cónicas con reborde de la válvula se obtienen sin rebabas, garantizando así una superficie uniforme para un sellado hermético en cada conexión. El rango de presiones de trabajo es de 1 a 150 P.S.I. Utilizamos materiales de ingeniería: PA66 (Nylon), PC (Policarbonato), PVDF (Kynar), PP (Polipropileno), SI (Silicona), CR (Neopreno), FKM (Viton). They provide a one-way & non-return flow for liquids and gases. They can be used in any position, with immediate response to even the slightest change in pressure or flow. In order to certify quality in each batch of check valves, the diaphragms are pressure tested daily from 1 to 150 P.S.I. Our check valves are precision molded with "Premium Grade" technology, meaning ever a check valves is manufactured without a parting line on the sealing surface of the barb to ensure a leak-proof seal every time. The working pressures are from 1 to 150 P.S.I. We use engineering grade materials: PA66 (Nylon), PC (Policarbonate), PVDF (Kynar), PP (Polypropylene), SI (Silicone), CR (Neoprene), FKM (Viton).

MVA

MVARD

MVARL

MVUR

MVALL

MVALM

MVALN

MVALO

MVALP

MVALQ

MVALR

MVALS

MVALT

Fitting
Fittings

 Material: Cuerpo / Body: PA66 / PC / PVDF / PP Membrana / Diaphragm: SI / CR / FPM

Color: Natural / Transparente - Natural / Transparent

Válvulas antirretorno unidireccionales de alta sensibilidad/ Duckbill check valves

Válvulas antirretorno unidireccionales de alta sensibilidad capaz de reaccionar a variaciones de presión de 0,5 PSI. Debido al diseño de su membrana de silicona, ofrece un cuerpo muy pequeño y se aconseja para aplicaciones de baja presión que requieran una sensibilidad extrema a fluctuaciones de presión o flujo. Materiales de ingeniería: PA66 (Nylon), PC (Policarbonato), PVDF (Kynar), PP (Polipropileno), SI (Silicona). Duckbill check valves feature a "Flow-through" silicone valves, rather than a free-floating diaphragm. This design allows for a smaller diameter body, as well as a more specific range of operating pressures. Designed primarily for low-pressure use, Duckbill check valves are extremely sensitive to pressure or flow fluctuations. We use engineering grade materials: PA66 (Nylon), PC (Polycarbonate), PVDF (Kynar), PP (Polypropylene) & SI (Silicone).

MVUZ**MVUZZ****MVUZY**

 Material: Cuerpo / Body: PA66 / PC / PVDF / PP Membrana / Diaphragm: SI

Color: Natural - Natural

Filtro en línea/In-line filter

Filtro en línea diseñado para filtrar la mayoría de partículas visibles en soluciones acuosas y gaseosas. Fabricados con tecnología "Premium Grade", las boquillas cónicas con reborde del filtro se obtienen sin rebabas, garantizando así una superficie uniforme para un sellado hermético en cada conexión.

Los cuerpos de los filtros se fabrican con materiales de ingeniería PA66 (Nylon), PP (Polipropileno), PC (Policarbonato) y los filtros en HDPE 4903 - HDPE 4913 (Polietileno de Alta Densidad) y SS100 - SS200 (Acero Inoxidable). Los filtros de acero inoxidable son mallas que pueden filtrar grandes partículas de hasta 100 mesh (SS 100) y pequeñas partículas de hasta 200 mesh (SS 200). Los filtros de HDPE filtran de 45 a 90 micrómetros (HDPE 4903) y de 90 a 130 micrómetros (HDPE 4913).

In-line filters are designed for removal of most visible particulate in aqueous solutions and gas streams. Our in-line filters are precision molded with "Premium Grade" technology, meaning every barb on an in-line filter is manufactured without a parting line on the sealing surface of the barb to ensure a leak-proof seal every time.

The bodies of the filters are made of engineering grade materials PA66 (Nylon), PP (Polypropylene), PC (Polycarbonate) and the filters in HDPE 4903 - HDPE 4913 (High Density Polyethylene) and SS100 - SS200 (Stainless Steel). Stainless steel filters are wire mesh that can filter greater size particulate up to a 100 mesh (SS 100) and smaller particulate up to 200 mesh (SS 200). HDPE filter range is from 45 to 90 micrometers (HDPE 4903) and from 90 to 130 micrometers (HDPE 4913).

MFFitting
Fittings

 Material: Cuerpo / Body: PA66 / PP / PC Filtro / Filter: HDPE 4903 - HDPE 4913 / SS100 / SS200

Color: Natural / Transparente - Natural / Transparent

Conectores para fitting/Fitting connectors

FITTING CALIDAD PREMIUM/PREMIUM GRADE FITTINGS

Todos nuestros Fittings "Calidad Premium" están moldeados con una tecnología que permite que las boquillas no presenten líneas de unión de material por lo que se entregan exentas de rebaba eliminándose los típicos rebordes de las juntas de unión mal alineadas. Junto con nuestros procesos de fabricación de alta calidad, la tecnología "Calidad Premium", ayuda a asegurar una conexión hermética cada vez que use nuestros productos. Nuestros Fittings "Calidad Premium" están fabricados únicamente con material 100% virgen. Podemos entregar bajo demanda un certificado de material. Los Fittings son controlados 100% por nuestro Dpto. de Calidad antes de ser empaquetados y enviados a nuestros clientes. Los Fittings Calidad Premium están meticulosamente moldeados bajo condiciones rigurosas, y son examinados para detectar el más mínimo defecto de calidad por un equipo capacitado utilizando unos guantes de protección para evitar una posible contaminación del producto. Diseñadas para ser fáciles de usar, las boquillas standards tienen una base fácil de sujeción y una boquilla desde 1,4 hasta 1,5 más grande que el diámetro interior del tubo. Una vez la boquilla esté insertada en el tubo, se crea un sellado de forma segura y a prueba de goteo soportando presiones de trabajo de hasta 125 P.S.I. sin necesidad de usar abrazaderas. Las boquillas de alta resistencia están diseñadas para ser usadas con tubos semi-rígidos que aseguran también el sellado. Una vez insertada, la boquilla afilada se clava en el tubo asegurando presiones de trabajo de hasta 200 P.S.I.

All ISC Premium Grade Fittings are molded with a technology that permits that every sealing surface on each barb is seamless due to the lack of a parting line, eliminating flash or mold mismatch. Coupled with our high-quality manufacturing processes, "premium grade" technology helps to ensure a leak-proof seal with each use. Premium Grade Fittings are molded from 100% virgin material only. Material certification can be supplied upon request. Our line of Fittings are 100% quality inspected before being packaged and shipped to our customers. Premium Grade Fittings are meticulously molded under controlled conditions, and are inspected for even the slightest quality defect by trained personnel wearing protective gloves to avoid the possibility of product contamination. Designed for ease of use, standard barbs have an easy to hold base, and a barb 1.4 to 1.5 times larger than the tubing ID. Once the single sharp-barb is inserted into the tubing, a secure, leak-proof seal is formed that can hold up to 125 P. S. I. without the use of clamps or ties. As well, fittings with "hard-line" barbs are designed for use with semi-rigid tubing to provide a leak-proof seal. When inserted, the barb's sharp, trailing edge digs into the tubing, and creates a bond which can hold up to 200 P. S. I.

FITTING CALIDAD STANDARD/COMMERCIAL GRADE FITTINGS

Nuestros Fittings de "Calidad Standard" están moldeados para un uso fácil en las aplicaciones. No se precisa ninguna herramienta especial para la inserción del fitting. Los Fittings Calidad Standard ISC responden a la necesidad de encontrar fittings económicos, de alta resistencia, permitiendo unir fiabilidad y economía. Aplicamos a los Fittings de "Calidad Standard" nuestros altos standards de calidad asegurando un sellado a prueba de goteo con presiones de trabajo de hasta 125 P.S.I. sin necesidad de abrazaderas. Utilizamos para la fabricación de los Fittings materiales standards de ingeniería, estos son: PA66, HDPE negro, HDPE blanco, PC, PVDF(Kynar) y POM(acetal). Podemos fabricar los Fittings en otros materiales pero las tolerancias pueden sufrir variaciones respecto a los materiales standards. El pedido mínimo de fabricación para materiales especiales es de 5.000 Uds.

Our Commercial Grade Fittings are molded for ease of use in application. No special tools are required for fitting insertion. Our Commercial Grade Fittings fit the need when a low cost, high performance fitting is required that is both cost efficient and reliable. With high quality standards applied, our Commercial Grade Fittings provide a leak-proof seal with pressure up to 125 P. S. I. without the use of clamps or ties. Commercial Grade Fittings are stocked in our standard materials: Nylon and Polypropylene, Black Heat-Stabilized Nylon, Black High-Density Polyethylene, White High-Density Polyethylene, Polycarbonate, Kynar®, and Acetal. We can manufacture Fittings with non-standard materials but they may not fall within ISC standard tolerances due to variation from standard. A 5,000 piece minimum order is required for non-standard materials.

Conectores diseño I/I - shape connectors

ACR



ACRA



ACRB



ACRR



ACRN



ADR



ADP



ACLRA



ACLRB



ADE



ATC



ADG



ATR



Fitting
Fittings

 Material: PA66/ PP/ PC/ PVDF

Color: Natural / Transparente / Blanco - Natural / Transparent / White

Conectores diseño L/L - shape connectors

ACL



ADD



ACLR



ADF



ADN



ADM



ADL



ADK



ACRC



ACLRL



Fitting
Fittings

Material: PA66 / PP / PC / PVDF

Color: Natural / Transparente / Blanco - Natural / Transparent / White

Conectores diseño T/T - shape connectors

ACT



ACTS



ADB



ADC



ACTR



ADA



ADJ



ADH



ACYN



ADI




Material: PA66 / PP / PC / PVDF

Color: Natural / Transparente / Blanco - Natural / Transparent / White

Conectores diseño X/X - shape connectors

ACX



 Material: PA66 / PP

Color: Natural - Natural

Conectores diseño Y/Y - shape connectors

ACY



 Material: PA66 / PP / PC / PVDF

Color: Natural / Transparente / Blanco - Natural / Transparent / White

Fitting
Fittings

Otros conectores/Other connectors

ADO



ADS



ADT



APR



ADU



 Material: PA66 / PP / LDPE

Color: Natural / Azul - Natural / Blue

Tubos Flexibles/Flexible Tubing

Nuestros tubos de Poliuretano con base Polieter ofrecen una resistencia excelente a los agentes químicos, abrasión, hidrólisis, oxidación y a la exposición al ozono. Estos tubos son excelentes para mantener una flexibilidad excepcional, una resistencia al alto impacto y resulta muy óptimo para resistir a bajas temperaturas. Más resistente que el Poliuretano con base Éter, el Poliuretano con base Ester tiene características especiales que le hace más resistente a agentes químicos, un alto nivel de elasticidad y una absorción de energía adecuada. Aunque los tubos con base Ester no son recomendados para un uso con agua y humedad, estos tienen una ventaja económica en comparación con los tubos con base Éter. Los tubos ISC de material Vyplas (elastómero de alto peso molecular) ocupan un lugar intermedio entre los tubos fabricados en Poliuretano y PVC. Éste, comparado con el PVC, ofrece mejores propiedades de tensión, buena resistencia a la rotura a bajas temperaturas, mayor resistencia a la de abrasión y un nivel superior a la compresión. Vyplas también es un producto no tóxico que permite su uso para aplicaciones en contacto con productos alimenticios y sus aplicaciones, aprobado por la FDA. Nuestra gama de tubos fabricados en polietileno de baja densidad están disponibles en color natural y en color negro resistente a los UV. Están especialmente fabricados para la irrigación, tienen un acabado mate y son muy fiables a la exposición directa a los rayos UV. Los tubos de polipropileno copolímero son los tubos con mayor resistencia a los impactos, buena resistencia a las bajas temperaturas y buena resistencia a la humedad. Material apto para uso alimenticio y sus aplicaciones. Los tubos de Polipropileno han obtenido la aprobación del FDA y de la clase VI USP. Nuestros tubos de Poliamida semi rígida 11, resisten muy bien a los efectos negativos causados por el agua y por tanto a su exposición a la humedad. También es muy resistente a la abrasión y compresión.

Polyether-based Polyurethane Tubing offers excellent resistance to chemicals, kinking, abrasion, hydrolysis, oxidation, and ozone exposure. Our tubing excels in maintaining exceptional flexibility, high-impact strength, and above average performance in cold temperature. Generally stronger than Ether-based tubing, Ester-based Polyurethane Tubing features above average chemical resistance, a high level of resilience, and adequate energy absorption. Although Polyester-based Tubing is not recommended for applications which will expose it to water or moisture, it does enjoy a slight cost advantage over Ether-based tubing. Our most economical tubing, flexible Vinyl Tubing is plasticized from non-toxic flexible PVC, and offers a wide range of chemical resistance, which makes it an ideal choice for a wide variety of industrial piping problems. This tubing will not offer the kink resistance or strength of our polyurethane tubing, but is an excellent choice when cost is an over-riding priority. Our Vyplas elastomer, helps bridge the mechanical gap between ISC Polyurethane, and ISC Vinyl Tubing. When compared to similar, generic PVC compounds, Vyplas Brand Tubing offers improved tensile properties, better low-temperature brittleness, higher abrasion resistance, higher tear strength, and superior compression set. Vyplas is also non-toxic, and is an excellent choice for many applications with food. Available in Natural or UV Resistant Black, Polyethylene Tubing is extruded from linear lowdensity polyethylene resin. Formulated especially for irrigation, and characterized by its matte finish, Polyethylene Tubing works exceptionally well even with direct UV exposure. Polypropylene Tubing is copolymer tubing with superior high-impact resistance, low temperature performance, and moisture resistance. A semi-rigid material, Nylon 11 is highly resistant to the negative effects caused by water and moisture exposure. It is also extremely resistant to abrasion and crushing.


Fitting
Fittings

ATF-ATFA



ATFB



 Material: PA11 / PA11UV / LLDPE / LLDPEUV / PP / PVC D45 / PVC D68 / PVC D90 / VYPLAS D80 / TPU D85ES / TPU D85ET / TPU D90ET / SI / EPDM

Color: Natural / Negro / Transparente / Azul / Azul transparente / Verde / Verde transparente / Rojo / Rojo transparente / Blanco / Amarillo / Amarillo transparente
Natural / Black / Transparent / Blue / Blue transparent / Green / Green transparent / Red / Red transparent / White / Yellow / Yellow transparent